

CZĘŚĆ IV

OŚRODEK OKRESOWEJ REHABILITACJI BOCIANÓW - ARCHITEKTURA

O P I S T E C H N I C Z N Y

do projektu przebudowy wraz ze zmianą sposobu użytkowania istniejącego budynku gospodarczego z przeznaczeniem na Ośrodek Okresowej Rehabilitacji Bocianów, na działce o nr 68 położonej w obrębie geodezyjnym Krutyń, gmina Piecki.

I. Dane ogólne.

1.1 Zestawienie wskaźników technicznych :

- powierzchnia zabudowy	-	35,00 m ²
- powierzchnia użytkowa	-	40,70 m ²
- kubatura	-	165,41 m ³

1.2 Wykaz pomieszczeń :

Parter :

1. Pomieszczenie gospodarcze	-	12,96 m ²
2. Sala zabiegowa	-	17,90 m ²
Razem	-	30,86 m ²

Poddasze :

101. Strych	-	9,84 m ²
Razem	-	9,84 m ²

II. Opis architektoniczno-konstrukcyjny.

- fundamenty: ławy 60 x 30 cm wylewane na mokro z betonu klasy C16/20 (B20), zbrojone wg rys konstrukcyjnych. Pod ławy i stopy podkład z chudego betonu C8/10 (B10) o gr. 10 cm.
- komin : 24 x 46 cm, wentylacyjny prefabrykowany, wyprowadzony ponad połac dachową i zabezpieczony czapą betonową grub. min 7 cm, wykończenie komina ponad połacią dachową cegła klinkierowa czerwona;
- projektowane ściany nośne parteru konstrukcji drewnianej z bali drewnianych prostokątnych o wymiarach 10 x 16 cm, łączone na pół jaskółczy ogon podłużnie oraz dyblami drewnianymi w odstępach 1-1,5 m poprzecznie, pomiędzy balami izolacja w postaci pakuły, bale opalane a następnie czyszczone do odcienia poziomu budynku siedziby Parku Krajobrazowego. Ocieplenie ścian parteru w pomieszczeniu Sali Zabiegowej wełną mineralną grub. 5 cm ułożonym na stelażu drewnianym, wykończenie ścian oraz sufit z płyty GKF (ognioodpornej 2 warstwy).
- strop z belek drewnianych prostokątnych 10 x 24 cm w układzie wg rysunku konstrukcyjnego
- podciągi konstrukcji drewnianej 10 x 36 cm w układzie wg rysunku konstrukcyjnego

- Budujemy**

- doprowadzenie wody do ośrodka okresowej rehabilitacji bocianów z wodociągu gminnego rurą PE 40 x 3,7 mm – wg oddzielnego opracowania.
- wewnętrzna instalacja wody zimnej, ciepłej na podstawie projektu branżowego, znajdującego się w niniejszym opracowaniu.
- odprowadzenie ścieków sanitarnych z ośrodka okresowej rehabilitacji bocianów rurą PCV 160 mm poprzez studzienki rewizyjne do gminnej sieci kanalizacyjnej - wg oddzielnego opracowania.
- wewnętrzna instalacja kanalizacyjna na podstawie projektu branżowego, znajdującego się w niniejszym opracowaniu.
- ciepła woda z ogrzewacza emaliowanego z wężownicą. Instalacje ciepłej wody użytkowej na podstawie projektu branżowego, znajdującego się w niniejszym opracowaniu.
- centralne ogrzewanie doprowadzone z siedziby Mazurskiego Parku Krajobrazowego. Instalacja centralnego ogrzewania na podstawie projektu branżowego, znajdującego się w niniejszym opracowaniu.
- doprowadzenie energii elektrycznej – wg oddzielnego opracowania.
- wewnętrzne instalacje elektryczne - na podstawie projektu branżowego, znajdującego się w niniejszym opracowaniu.
- odprowadzenie wód opadowych powierzchniowo na teren działki nr 68.

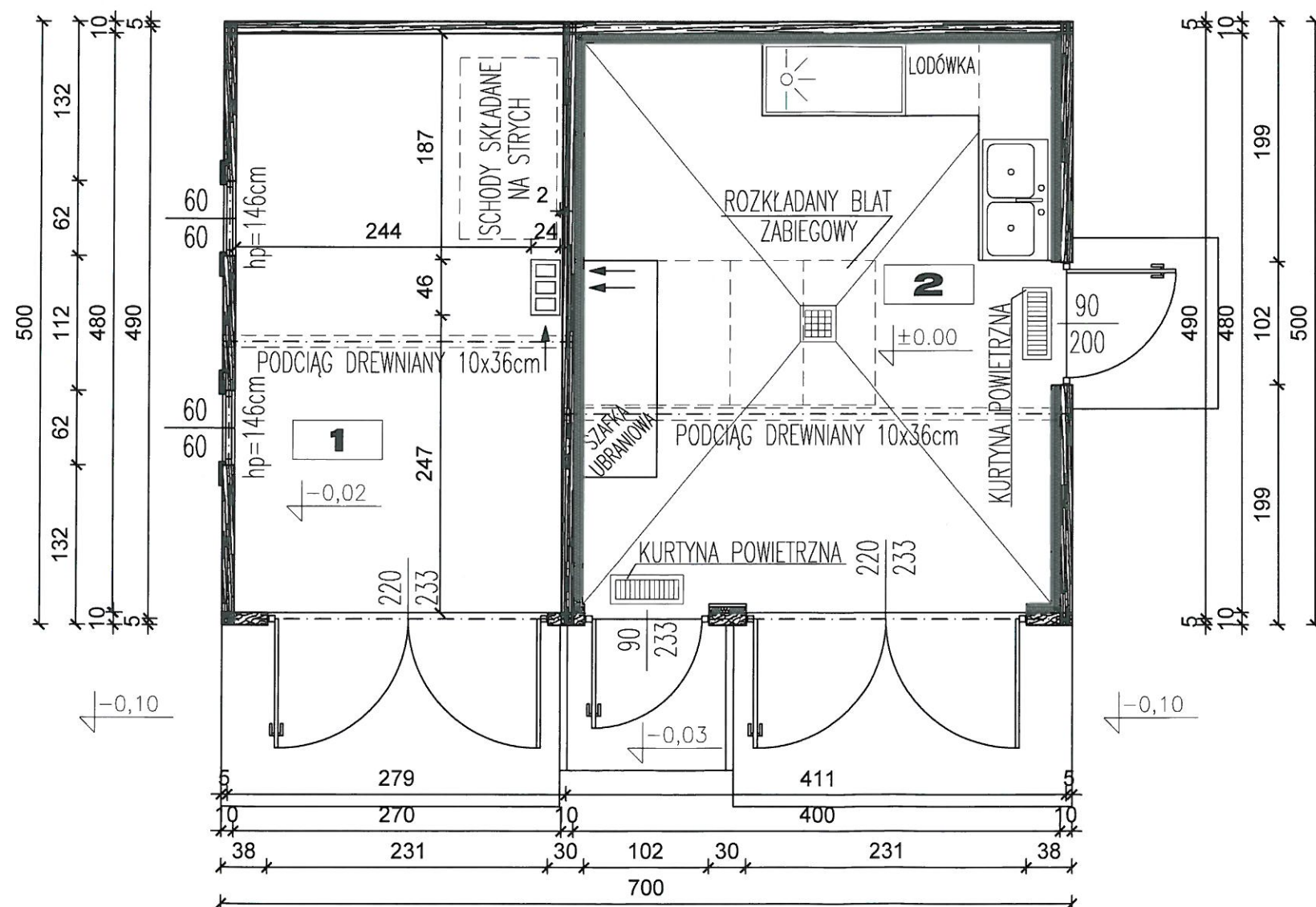
Oryginalny projekt jest ostemplowany pieczęcią firmową w kolorze zielonym.

OPRACOWALI :

Budapest Hungary

PROJEKTANT
 0001. 54 ust. 2 i 1, 56 ust. 1 i 2
 57. 5 13 pki 1-SUW - 27/91
 REGON 790036405

		700	
10	270	10	10
5	280	1	5



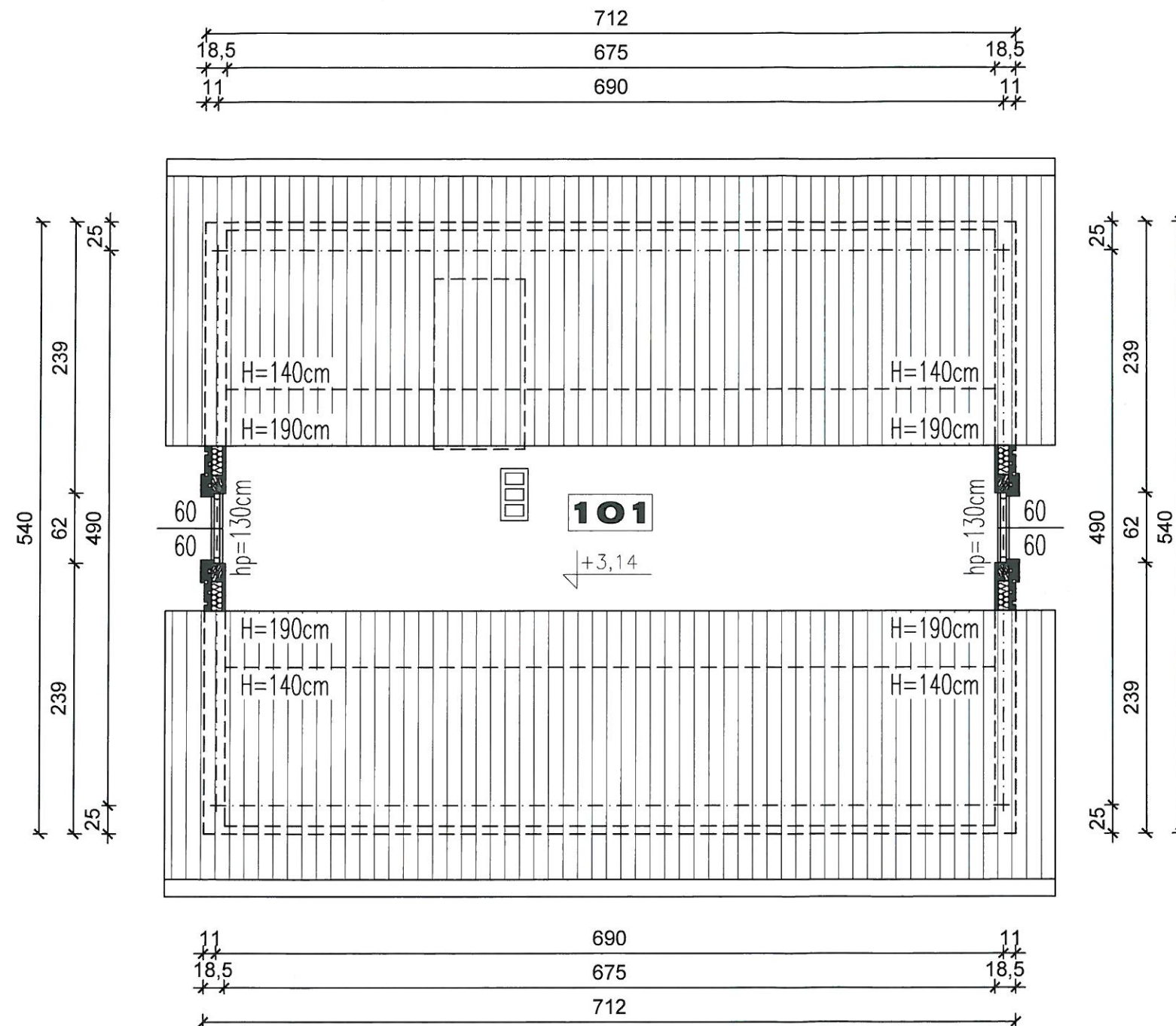
NUMER POM.	NAZWA POMIESZCZENIA	MATERIAŁ POSADZKI	POWIERZCHNIA UŻYTKOWA
1	POMIESZCZENIE GOSPODARCZE	POSADZKA BETONOWA	12,96
2	SALA ZABIEGOWA	TERAKOTA	17,90
RAZEM [m²]			30,86



 BUDUJEMY MAZURY		Budujemy Mazury Inż. Marcin Dziekoński 12-220 Ruciane-Nida, ul. Kolejowa 8/5 tel: 533 848 682, www.budujemymazury.pl	
Objekt: PRZEBUDOWA WRAZ ZE ZMIANA SPOSOBU UZYSKIWANIA ISTNIEJACEGO BUDYNKU GOSPODARCZEGO Z PRZENACZENIEM NA OSRODEK OKRESOWEJ REHABILITACJI BOCIANÓW OBREB KRUTYŃ, GMINA PIECKI, DZIAŁKA NR 68		Skala: 1:50 Nr rys: A-2	
Inwestor: MAZURSKI PARK KRAJOBRAZOWY W KRUTYNI		Data: 01.2017r	
Projektował: mgr inż. arch. Małgorzata Borał upr. bud. SUW-27791		Podpis: 	
Asystent: inż. bud. Marcin Dziekoński		Podpis: 	
		Podpis:	

RZUT STRYCHU


1:50



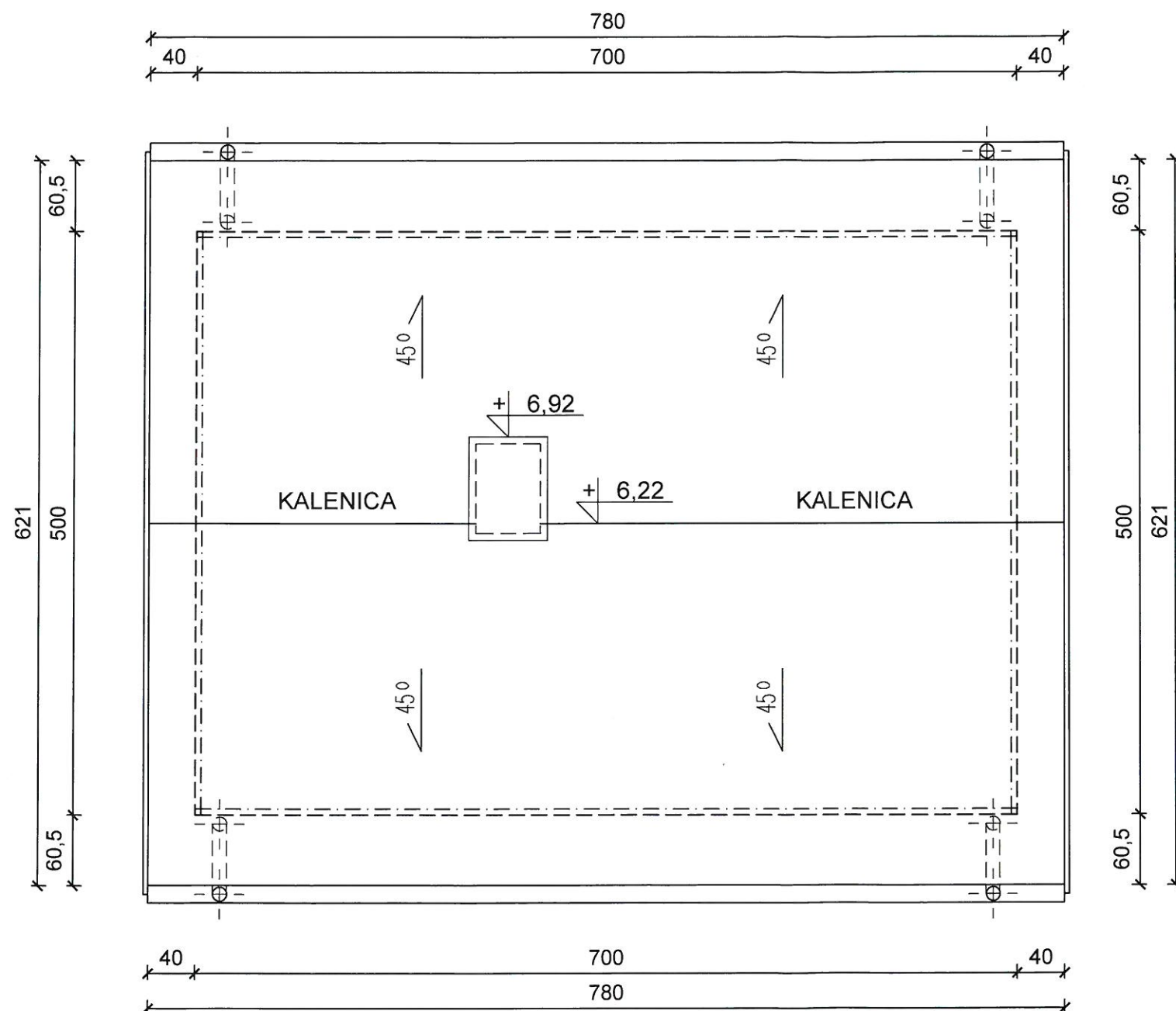
ZESTAWIENIE POMIESZCZEŃ PROJEKTOWANYCH

NUMER POM.	NAZWA POMIESZCZENIA	MATERIAŁ POSADZKI	POWIERZCHNIA UŻYTKOWA	POWIERZCHNIA PODŁOGI
101	STRYCH	DESKI	9,84	35,77
RAZEM [m ²]			9,84	35,77




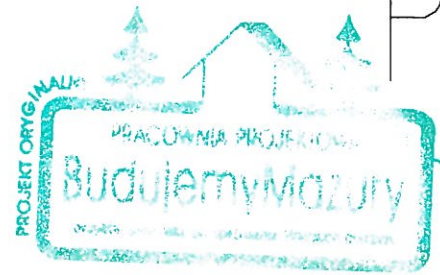
		Budujemy Mazury Inż. Marcin Dziekoński 12-220 Ruciane-Nida, ul. Kolejowa 8/5 tel: 533 848 682, www.budujemymazury.pl	
Obiekt: PRZEBUDOWA WRAZ ZE ZMIANA SPOSOBU UŻYTKOWANIA ISTNIEJĄCEGO BUDYNKU GOSPODARCZEGO Z PRZEZNACZENIEM NA OŚRODEK OKRESOWEJ REHABILITACJI BOCIANÓW OBREB KRUTYŃ, GMINA PIECKI, DZIAŁKA NR 68		Skala: 1:50 Nr rys: A-3	
Inwestor: MAZURSKI PARK KRAJOBRAZOWY W KRUTYNI		Data: 01.2017r.	
Projektował: mgr inż. arch. Małgorzata Borak upr. bud. SUW-27/91		Podpis:	
Asystent: inż. bud. Marcin Dziekoński		Podpis:	
		Podpis:	

RZUT DACHU 1:50

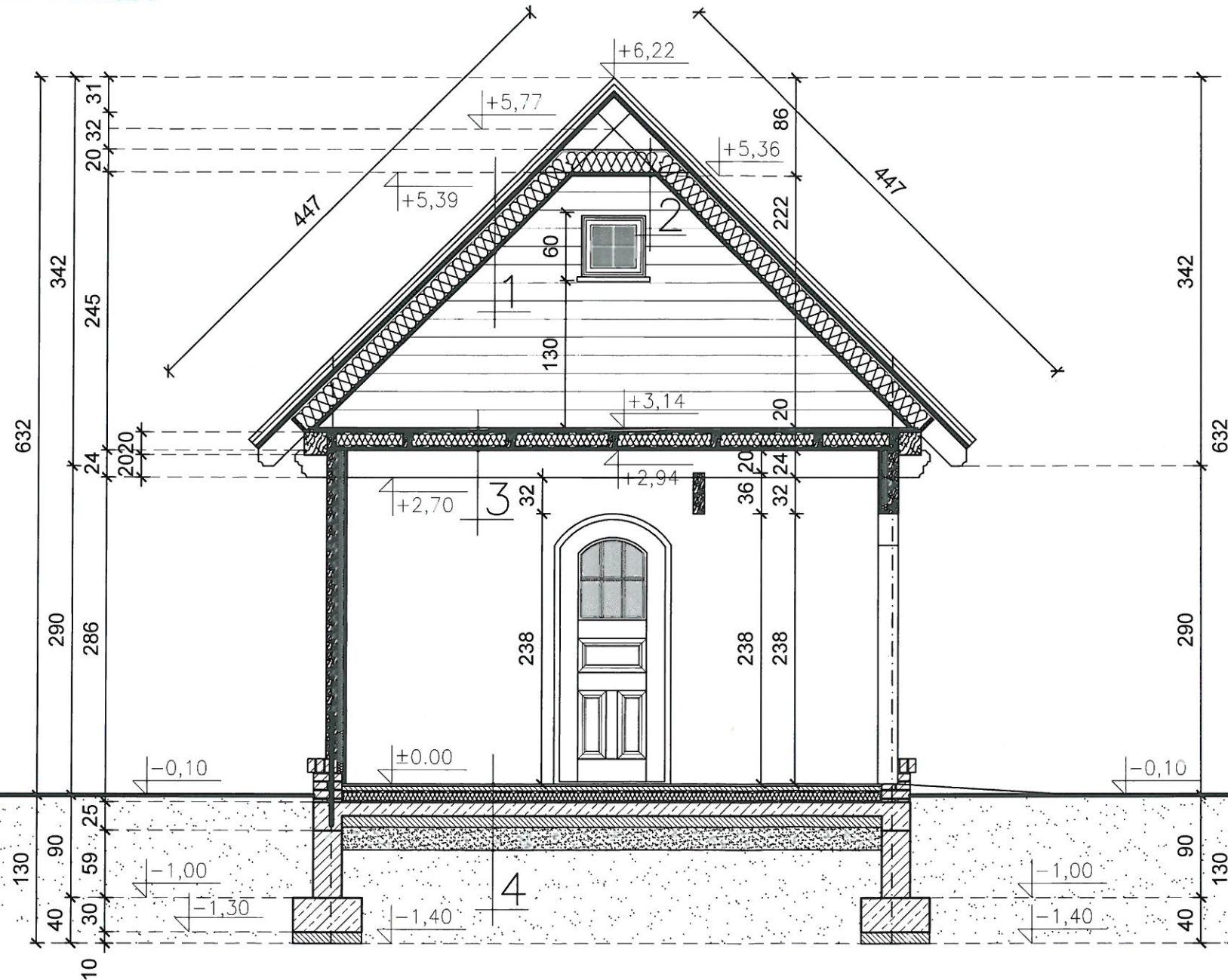


POWIERZCHNIA DACHU = 70,36m²

		BudujemyMazury Inż. Marcin Dziekoński 12-220 Ruciane-Nida, ul. Kolejowa 8/5 tel: 533 848 682, www.budujemymazury.pl	
Obiekt: PRZEBUDOWA WRAZ ZE ZMIANA SPOSOBU UŻYTKOWANIA ISTNIEJĄCEGO BUDYNKU GOSPODARCZEGO Z PRZEZNACZENIEM NA OŚRODEK OKRESOWEJ REHABILITACJI BOCIANÓW OBREB KRUTYN, GMINA PIECKI, DZIAŁKA NR 68		Skala: 1:50	Nr rys: A-4
Inwestor: MAZURSKI PARK KRAJOBRAZOWY W KRUTYNI			
Projektował: mgr inż. arch. Małgorzata Borak upr. bud. SUW-27/91		Data: 01.2017r.	
Asystent: inż. bud. Marcin Dziekoński		Podpis: 	
		Podpis:	



PRZEKRÓJ A - A 1:50



6 ŚCIANA OŚRODKA

BAL DREWNIANY PROSTOKĄTNY	10x16cm
STALĄŻ DREWNIANY	5x5cm
WEŁNA MINERALNA	5cm
FOLIA PE	0,2cm
2x PŁYTA GKF	2,5cm
PŁYTKI CERAMICZNE NA KLEJU	

7 ŚCIANA POM.GOSPODARCZ.

BAL DREWNIANY PROSTOKĄTNY	10x16cm
---------------------------	---------

1	DACH KROKWIOWO-JĘTKOWY
	DACHÓWKA CERAMICZNA CZERWONA
	ŁATY 4x5cm
	PODŁATNIKI 2,5x10cm
	2xPAPA LUB 2xFOLIA PE 0,2cm
	DESKA 2,5cm
	KROKIEW 8x20cm
	PUSTKA POWIETRZNA 2,0cm
	WEŁNA MIĘDZY KROKIAMI 18cm
	FOLIA PE 0,2cm
	DESKA 2,0cm

2	STROP STRYCHU
	FOLIA PE 0,2cm
	JĘTKA 2x4x20cm
	WEŁNA MIĘDZY JĘTKAMI 18cm
	FOLIA PE 0,2cm
	DESKA 2,5cm

3	STROP PRZYZIEMIA
	DESKA PODŁOGOWA 4cm
	FOLIA PE 0,2cm
	LEGARY CO OK 90cm 8x13,5cm
	WEŁNA MIĘDZY LEGARAMI 13cm
	FOLIA PE 0,2cm
	DESKA 2,5cm
	BELKA STROPOWA 10x24cm

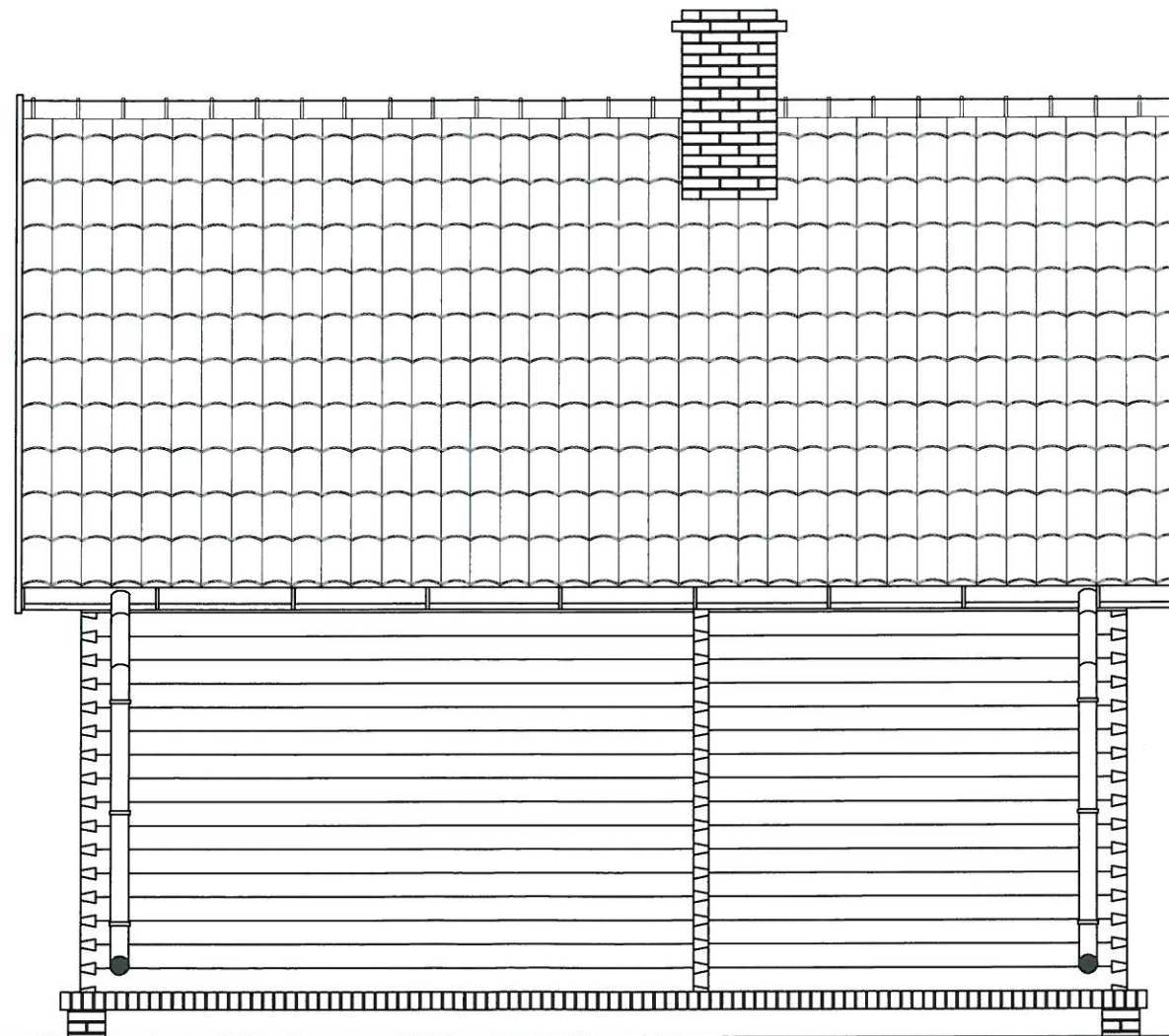
4	PODŁOGA OŚRODKA REHAB.
	TERAKOTA
	SZLICHTA CEMENTOWA 4cm
	FOLIA PE 0,2cm
	STYROPIAN TWARDY 10cm
	FOLIA PE 0,2cm
	PŁYTA ŻELBETOWA 12cm
	CHUDY BETON 10cm
	PODSYPKA PIASKOWA 20cm

5	PODŁOGA POM.GOSPODARCZ.
	SZLICHTA CEMENTOWA 6cm
	FOLIA PE 0,2cm
	STYROPIAN TWARDY 10cm
	FOLIA PE 0,2cm
	PŁYTA ŻELBETOWA 12cm
	CHUDY BETON 10cm
	PODSYPKA PIASKOWA 20cm

		BudujemyMazury Inż. Marcin Dziekoński 12-220 Ruciane-Nida, ul. Kolejowa 8/5 tel: 533 848 682, www.budujemymazury.pl	
Obiekt: PRZEBUDOWA WRAZ ZE ZMIANĄ SPOSOBU UŻYTKOWANIA ISTNIEJĄCEGO BUDYNKU GOSPODARCZEGO Z PRZEZNACZENIEM NA OŚRODEK OKRESOWEJ REHABILITACJI BOCIANÓW OBIEKT KRUTYŃ, GMINA PIECKI, DZIAŁKA NR 68		Skala: 1:50 Nr rys: A-5	
Inwestor: MAZURSKI PARK KRAJOBRAZOWY W KRUTYNI		Data: 01.2017r.	
Projektował: mgr inż. arch. Małgorzata Borak upr. bud. SUW-27/91		Podpis:	
Asystent: inż. bud. Marcin Dziekoński		Podpis:	

ELEWACJA PÓŁNOCNA

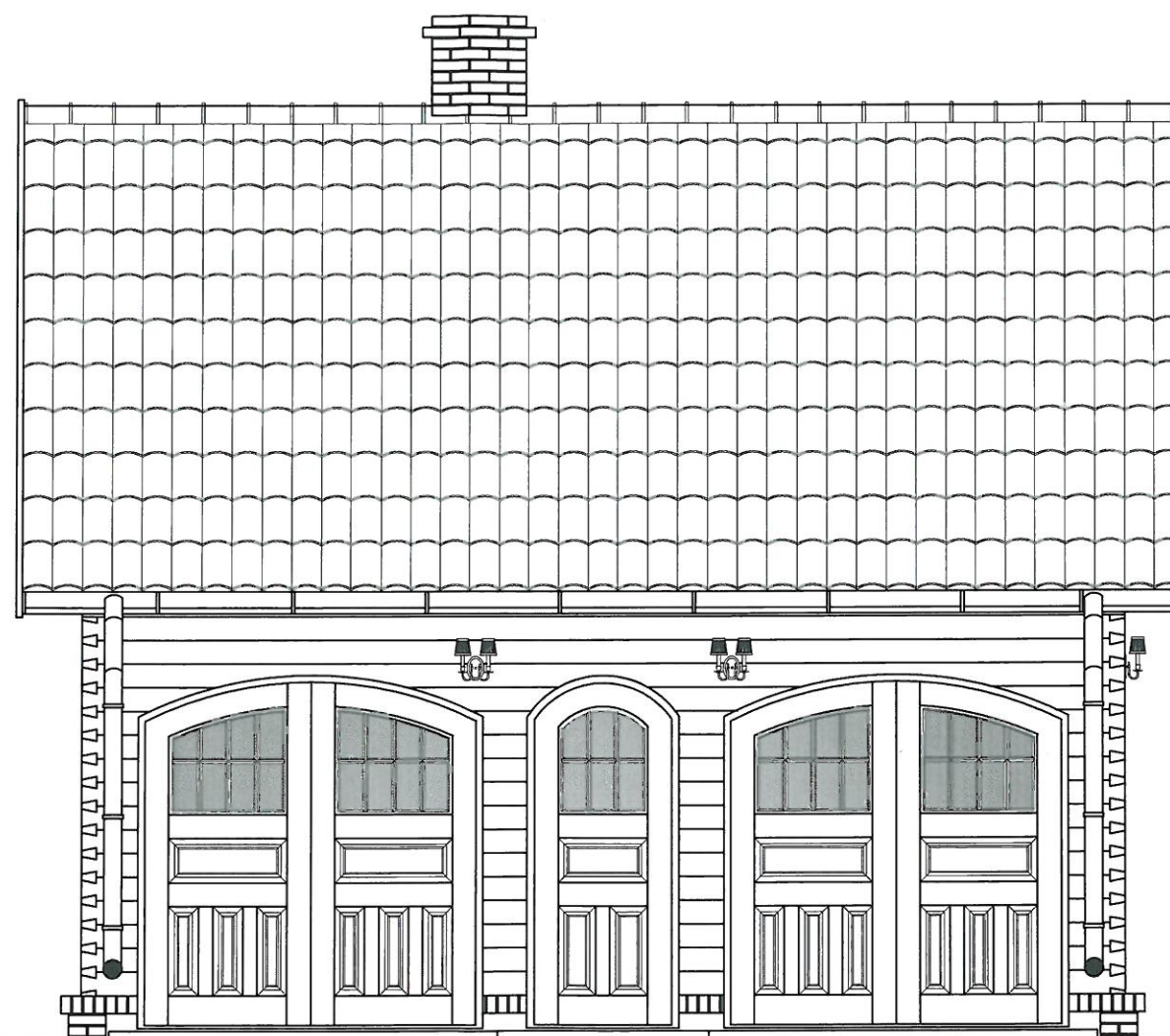
1:50



		Budujemy Mazury Inż. Marcin Dziekoński 12-220 Ruciane-Nida, ul. Kolejowa 8/5 tel: 533 848 682, www.budujemymazury.pl	
Obiekt: PRZEBUDOWA WRAZ ZE ZMIANĄ SPOSOBU UŻYTKOWANIA ISTNIEJĄCEGO BUDYNKU GOSPODARCZEGO Z PRZEZNACZENIEM NA OŚRODEK OKRESOWEJ REHABILITACJI BOCIANÓW OBREB KRUTYŃ, GMINA PIECKI, DZIAŁKA NR 68		Skala: 1:50	Nr rys: A-6
Inwestor: MAZURSKI PARK KRAJOBRAZOWY W KRUTYNI		Data: 01.2017r.	
Projektował: mgr inż. arch. Małgorzata Borak upr. bud. SUW-27/91		Podpis: 	
Asystent: inż. bud. Marcin Dziekoński		Podpis: 	
		Podpis:	

ELEWACJA POŁUDNIOWA

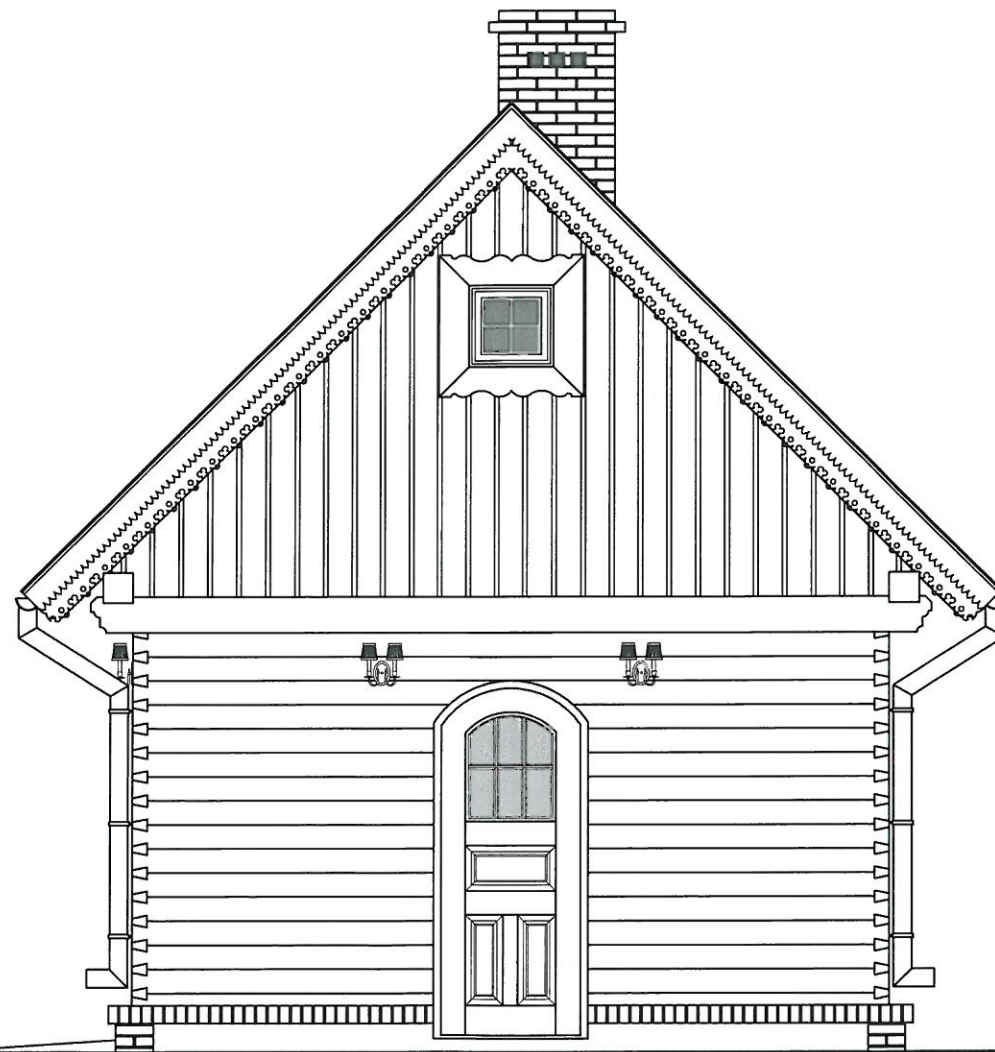
1:50


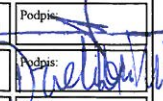


		Budujemy Mazury Inż. Marcin Dziekoński 12-220 Ruciane-Nida, ul. Kolejowa 8/5 tel: 533 848 682, www.budujemymazury.pl	
Obiekt: PRZEBUDOWA WRAZ ZE ZMIANA SPOSOBU UŻYTKOWANIA ISTNIEJĄCEGO BUDYNKU GOSPODARCZEGO Z PRZEZNACZENIEM NA OŚRODEK OKRĘSOWEJ REHABILITACJI BOCIANÓW OBREB KRUTYŃ, GMINA PIECKI, DZIAŁKA NR 68		Skala: 1:50	Nr rys: A-7
Inwestor: MAZURSKI PARK KRAJOBRAZOWY W KRUTYNI			
Projektował: mgr inż. arch. Małgorzata Borak upr. bud. SUW-27/91		Data: 01.2017r.	
Asystent: inż. bud. Marcin Dziekoński		Podpis: 	
		Podpis:	

ELEWACJA WSCHODNIA

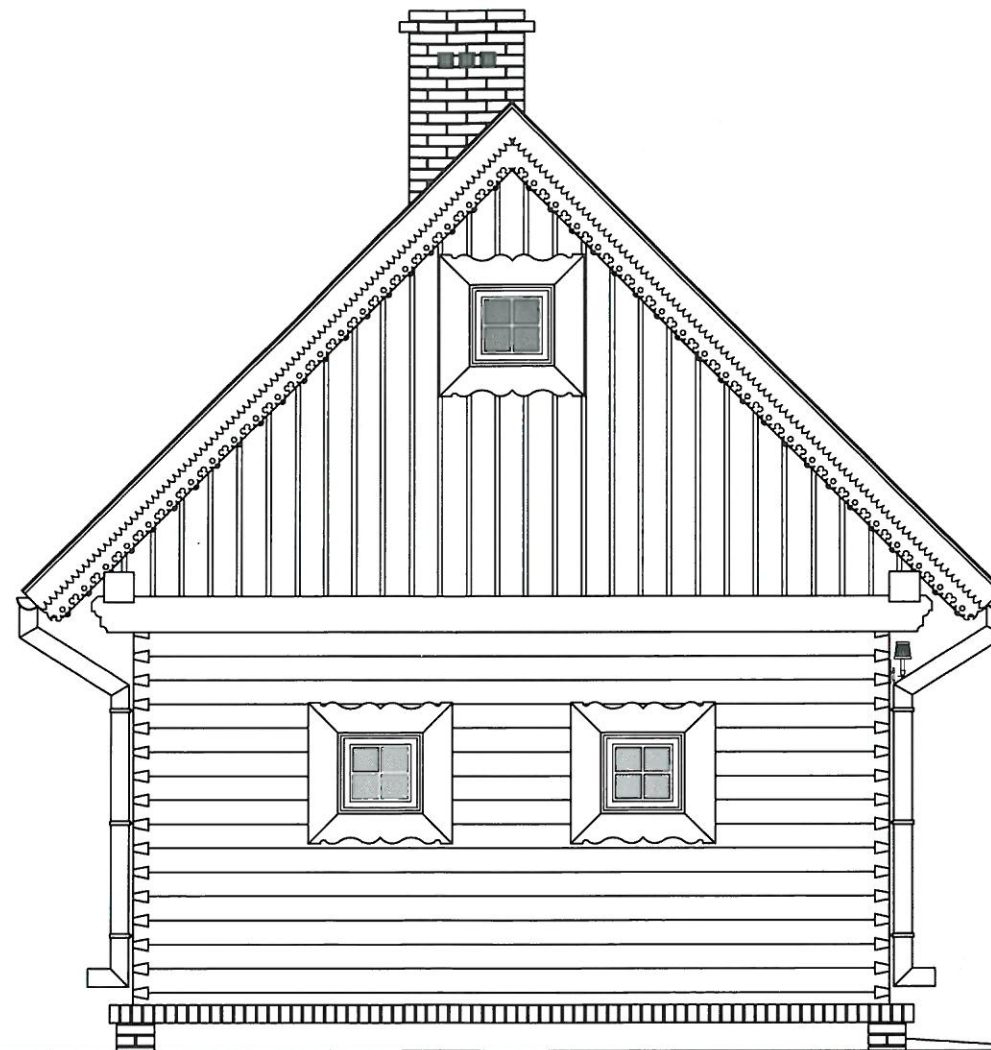
1:50



		Budujemy Mazury Inż. Marcin Dziekoński 12-220 Ruciane-Nida, ul. Kolejowa 8/5 tel: 533 848 682, www.budujemymazury.pl	
Obiekt: PRZEBUDOWA WRAZ ZE ZMIANA SPOSOBU UZYTEKOWANIA ISTNIEJĄCEGO BUDYNKU GOSPODARCZEGO Z PRZEZNACZENIEM NA OŚRODEK OKRESOWEJ REHABILITACJI BOCIANÓW OBREB KRUTYN, GMINA PIECKI, DZIAŁKA NR 68		Skala: 1:50	Nr rys: A-8
Inwestor: MAZURSKI PARK KRAJOBRAZOWY W KRUTYNI			
Projektował: mgr inż. arch. Małgorzata Borak upr. bud. SUW-27/91		Data: 01.2017r.	
Asystent: inż. bud. Marcin Dziekoński		Podpis: 	
		Podpis:	

ELEWACJA ZACHODNIA

1:50



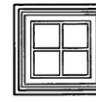
		Budujemy Mazury Inż. Marcin Dziekoński 12-220 Ruciane-Nida, ul. Kolejowa 8/5 tel: 533 848 682, www.budujemymazury.pl	
Obiekt: PRZEBUDOWA WRAZ ZE ZMIANĄ SPOSOBU UŻYTKOWANIA ISTNIEJĄCEGO BUDYNKU GOSPODARCZEGO Z PRZEZNACZENIEM NA OŚRODEK OKRĘSOWEJ REHABILITACJI BOCIANÓW OBREB KRUTYŃ, GMINA PIECKI, DZIAŁKA NR 68		Skala: 1:50	Nr rys: A-9
Inwestor: MAZURSKI PARK KRAJOBRAZOWY W KRUTYNI			
Projektował: mgr inż. arch. Małgorzata Borak upr. bud. SUW-27/91		Data: 01.2017r.	
Asystent: inż. bud. Marcin Dziekoński		Podpis: 	
		Podpis:	

ZESTAWIENIE STOLARKI

ZESTAWIENIE STOLARKI DRZWIOWEJ

	DRZWI 100x235	WROTA 230x235
		
SZEROKOŚĆ OTWORU	102	231
WYSOKOŚĆ OTWORU	238	238
SZEROKOŚĆ DRZWI	100	230
WYSOKOŚĆ DRZWI	235	235
ILOŚĆ	L = 1	2
UWAGI	OPALANE I CZYSZCZONE DO ODCIENIA ELEWACJI, ZDOBIONE, SZYBY ZE SZPROSAMI	OPALANE I CZYSZCZONE DO ODCIENIA ELEWACJI, ZDOBIONE, DWUSKRZYDŁOWE, SZYBY ZE SZPROSAMI

ZESTAWIENIE STOLARKI OKIENNEJ

	OKNO 90x90
	
SZEROKOŚĆ OTWORU	62
WYSOKOŚĆ OTWORU	62
SZEROKOŚĆ OKNA	60
WYSOKOŚĆ OKNA	60
ILOŚĆ	4
UWAGI	OPALANE I CZYSZCZONE DO ODCIENIA ELEWACJI, ROZWIERNE, JEDNOSKRZYDŁOWE



		Budujemy Mazury Inż. Marcin Dziekoński 12-220 Ruciane-Nida, ul. Kolejowa 8/5 tel: 533 848 682, www.budujemymazury.pl	
Obiekt: PRZEBUDOWA WRAZ ZE ZMIANĄ SPOSOBU UŻYTKOWANIA ISTNIEJĄCEGO BUDYNKU GOSPODARCZEGO Z PRZEZNACZENIEM NA OŚRODEK OKRĘSOWEJ REHABILITACJI BOCIANÓW OBREB KRUTYŃ, GMINA PIECKI, DZIAŁKA NR 68		Skala: Nr rys: A-10	
Inwestor: MAZURSKI PARK KRAJOBRAZOWY W KRUTYNI			
Projektował: mgr inż. arch. Małgorzata Borak upr. bud. SUW-27/91		Data: 01.2017r.	
Asystent: inż. bud. Marcin Dziekoński		Podpis: 	